

# Éveuss

**Famille.** Irvingiaceae

**Noms botaniques**

*Klainedoxa gabonensis* Pierre

*Klainedoxa trillesii* Pierre

**Continent.** Afrique

**CITES** (Convention de Washington, 2016)

Pas de restriction commerciale

**Description de la grume**

**Diamètre.** De 60 à 100 cm

**Épaisseur de l'aubier.** De 10 à 20 cm

**Flottabilité.** Non flottable

**Conservation en forêt.** Bonne

**Description du bois**

**Couleur référence.** Brun

**Aubier.** Peu distinct

**Grain.** Fin

**Fil.** Droit ou contrefil

**Contrefil.** Accusé

**Notes.** Aubier parfois très large, ce qui affecte le rendement matière au sciage. Fil parfois ondulé. Présence de fines veines claires parfois associées à un veinage noir.

**Propriétés physiques et mécaniques**

Propriété	Valeur moyenne
Densité <sup>(1)</sup>	1,06
Dureté Monnin <sup>(1)</sup>	12,2
Coefficient de retrait volumique	0,77 % par %
Retrait tangentiel total (Rt)	9,5 %
Retrait radial total (Rr)	7,7 %
Ratio Rt/Rr	1,2
Point de saturation des fibres	25 %
Conductivité thermique (λ)	0,34 W/(m.K)
Pouvoir calorifique inférieur	-
Contrainte de rupture en compression <sup>(1)</sup>	92 MPa
Contrainte de rupture en flexion statique <sup>(1)</sup>	168 MPa
Module d'élasticité longitudinal <sup>(1)</sup>	25 620 MPa

<sup>(1)</sup> À 12 % d'humidité, avec 1 MPa = 1 N/mm<sup>2</sup>

**Durabilité naturelle et imprégnabilité du bois**

**Résistance aux champignons.** Classe 1 - très durable

**Résistance aux insectes de bois sec.** Classe D - durable (duramen durable mais aubier peu distinct)

**Résistance aux termites.** Classe D - durable

**Imprégnabilité.** Classe 3 - peu imprégnable

**Classe d'emploi couverte par la durabilité naturelle.**

Classe 4 - en contact avec le sol ou l'eau douce



Dosse

Faux quartier



**Notes.** Cette essence est mentionnée dans la norme NF EN 350. La présence possible d'aubier peu différencié dans les débits peut influencer sur la durabilité attendue. La durée de performance peut être modifiée par les conditions d'utilisation (telle que décrite par la norme NF EN 335 de mai 2013).

### Traitement de préservation

**Contre les attaques d'insectes de bois sec.** Ce bois nécessite un traitement de préservation adapté

**En cas d'humidification temporaire.** Ce bois ne nécessite pas de traitement de préservation

**En cas d'humidification permanente.** Ce bois ne nécessite pas de traitement de préservation

### Séchage

**Vitesse de séchage.** Très lente

**Risque de déformation.** Élevé

**Risque de cémentation.** Pas de risque particulier connu

**Risque de fentes.** Élevé

**Risque de collapse.** Pas de risque particulier connu

**Notes.** Très difficile à sécher.

**Programme de séchage proposé.** Programme n° 7 (voir note explicative)

### Sciage et usinage

**Effet désaffûtant.** Assez important

**Denture pour le sciage.** Denture stellitée

**Outils d'usinage.** Au carbure de tungstène

**Aptitude au déroulage.** Non recommandé ou sans intérêt

**Aptitude au tranchage.** Non recommandé ou sans intérêt

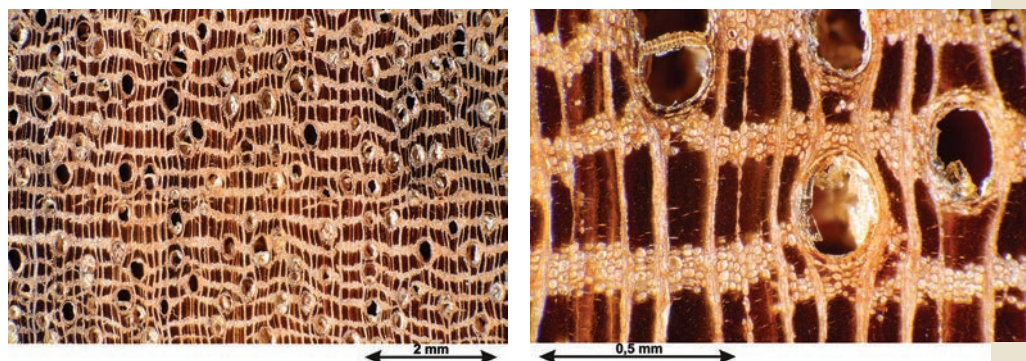
**Notes.** Effet désaffûtant dû à la dureté du bois. Pas de silice. Le sciage nécessite des équipements puissants.

### Assemblage

**Clouage vissage.** Bonne tenue, avant-trous nécessaires

**Notes.** Bois très dense : la mise en œuvre du collage doit tout particulièrement respecter les règles de l'art et les préconisations indiquées pour la colle utilisée.

Sections transversales *Klainedoxa gabonensis*



## Classements commerciaux

### Classement d'aspect des produits sciés

Selon les règles de classement SATA (1996)

- Pour le « Marché général »

Classements possibles avivés : choix I, choix II, choix III, choix IV

Classements possibles coursons : choix I, choix II

Classements possibles coursons de chevrons : choix I, choix II, choix III

- Pour les « Marchés particuliers »

Classements possibles frises et planchettes : choix I, choix II, choix III

Classements possibles chevrons : choix I, choix II, choix III

## Réaction au feu

### Classement conventionnel français

Épaisseur > 14 mm : M3 (moyennement inflammable)

Épaisseur < 14 mm : M4 (facilement inflammable)

### Classement selon euroclasses. D-s2, d0

Ce classement par défaut concerne les bois massifs répondant aux exigences de la norme NF EN 14081-1 (avril 2016) : bois de structure utilisés en parois verticales et plafonds, classés, de densité moyenne minimale 0,35 et d'épaisseur minimale 22 mm.

## Principales utilisations

- Charpente lourde
- Fond de véhicule ou de conteneur
- Parquet lourd ou industriel
- Platelage, *decking*
- Pont (en contact avec le sol ou l'eau)
- Pont (partie non en contact avec le sol ou l'eau)
- Poteau
- Travaux hydrauliques (en eau douce)
- Traverse

## Principales appellations vernaculaires

Pays	Appellation
Cameroun	Ngon
Congo	Kuma-kuma
Côte d'Ivoire	Kroma
Gabon	Évès, Éveuss
Ghana	Kruma
Guinée équatoriale	Eves, Eveuss
Nigéria	Odudu
République centrafricaine	Oboro
République démocratique du Congo	Ikélé, Kuma-kuma