

Alep

Famille. Irvingiaceae

Noms botaniques

Desbordesia insignis Pierre

(Syn. *Desbordesia glaucescens*) (Syn. *Desbordesia pierreana*)

Continent. Afrique

CITES (Convention de Washington, 2016)

Pas de restriction commerciale

Description de la grume

Diamètre. De 90 à 100 cm

Épaisseur de l'aubier. De 5 à 8 cm

Flottabilité. Non flottable

Conservation en forêt. Bonne

Description du bois

Couleur référence. Brun jaune

Aubier. Bien distinct

Grain. Fin

Fil. Droit

Contrefil. Absent

Notes. Grumes à débiter rapidement après abattage (fentes de séchage). Le bois vire au brun foncé à l'air. Il est plus ou moins veiné de sombre.

Propriétés physiques et mécaniques

Propriété	Valeur moyenne
Densité ⁽¹⁾	1,05
Dureté Monnin ⁽¹⁾	10,9
Coefficient de retrait volumique	0,67 % par %
Retrait tangentiel total (Rt)	10,9 %
Retrait radial total (Rr)	6,8 %
Ratio Rt/Rr	1,6
Point de saturation des fibres	28 %
Conductivité thermique (λ)	0,33 W/(m.K)
Pouvoir calorifique inférieur	16 460 kJ/kg
Contrainte de rupture en compression ⁽¹⁾	80 MPa
Contrainte de rupture en flexion statique ⁽¹⁾	157 MPa
Module d'élasticité longitudinal ⁽¹⁾	23 390 MPa

⁽¹⁾ À 12 % d'humidité, avec 1 MPa = 1 N/mm²

Durabilité naturelle et imprégnabilité du bois

Résistance aux champignons. Classe 1 - très durable

Résistance aux insectes de bois sec. Classe D - durable (aubier distinct, risque limité à l'aubier)

Résistance aux termites. Classe D - durable

Imprégnabilité. Classe 3 - peu imprégnable



Dosse

Quartier



Classe d'emploi couverte par la durabilité naturelle. Classe 4 - en contact avec le sol ou l'eau douce

Notes. Cette essence est mentionnée dans la norme NF EN 350. En raison de sa forte densité et de sa dureté, cette essence couvre naturellement la classe d'emploi 5 (bois immergé de manière régulière ou permanente dans l'eau salée, l'eau de mer ou l'eau saumâtre). La durée de performance peut être modifiée par les conditions d'utilisation (telle que décrite par la norme NF EN 335 de mai 2013).

Traitement de préservation

Contre les attaques d'insectes de bois sec. Ce bois ne nécessite pas de traitement de préservation

En cas d'humidification temporaire. Ce bois ne nécessite pas de traitement de préservation

En cas d'humidification permanente. Ce bois ne nécessite pas de traitement de préservation

Séchage

Vitesse de séchage. Lente

Risque de déformation. Élevé

Risque de cémentation. Pas de risque particulier connu

Risque de fentes. Élevé

Risque de collage. Pas de risque particulier connu

Programme de séchage proposé. Programme n° 7 (voir note explicative)

Sciage et usinage

Effet désaffûtant. Assez important

Denture pour le sciage. Denture stellitée

Outils d'usinage. Au carbure de tungstène

Aptitude au déroulage. Non recommandé ou sans intérêt

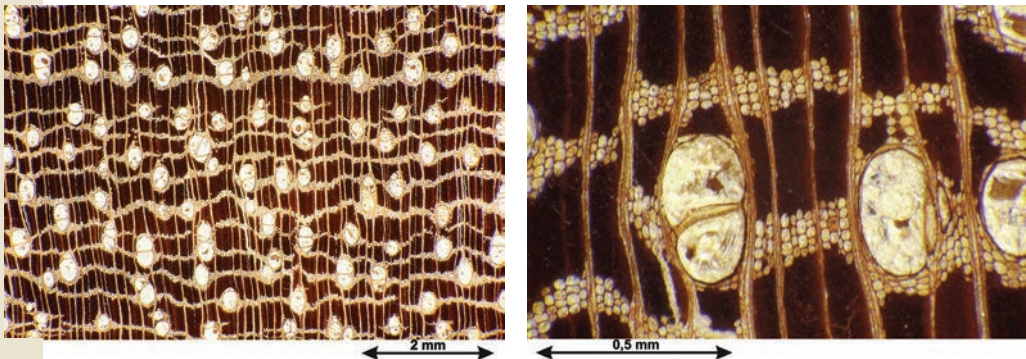
Aptitude au tranchage. Non recommandé ou sans intérêt

Assemblage

Clouage vissage. Bonne tenue, avant-trous nécessaires

Notes. Bois très dense : la mise en œuvre du collage doit particulièrement respecter les règles de l'art et les préconisations indiquées pour la colle utilisée.

Sections transversales *Desbordesia insignis*



Classements commerciaux

Classement d'aspect des produits sciés

Selon les règles de classement SATA (1996)

- Pour le « Marché général »

Classements possibles avivés : choix I, choix II, choix III, choix IV

Classements possibles coursons : choix I, choix II

Classements possibles coursons de chevrons : choix I, choix II, choix III

- Pour les « Marchés particuliers »

Classements possibles frises et planchettes : choix I, choix II, choix III

Classements possibles chevrons : choix I, choix II, choix III

Réaction au feu

Classement conventionnel français

Épaisseur > 14 mm : M3 (moyennement inflammable)

Épaisseur < 14 mm : M4 (facilement inflammable)

Classement selon euroclasses. D-s2, d0

Ce classement par défaut concerne les bois massifs répondant aux exigences de la norme NF EN 14081-1 (avril 2016) : bois de structure utilisés en parois verticales et plafonds, classés, de densité moyenne minimale 0,35 et d'épaisseur minimale 22 mm.

Principales utilisations

- Charpente lourde
- Fond de véhicule ou de conteneur
- Platelage, *decking*
- Pont (en contact avec le sol ou l'eau)
- Pont (parties non en contact avec le sol ou l'eau)
- Poteaux
- Travaux hydrauliques (en eau douce)
- Traverse

Principales appellations vernaculaires

Pays	Appellation
Cameroun	Omang
Congo	Benga
Gabon	Alep
Nigéria	Kowo
République démocratique du Congo	Benga