

Okoumé

Famille. Burseraceae

Nom botanique

Aucoumea klaineana Pierre

Continent. Afrique

CITES (Convention de Washington, 2016)

Pas de restriction commerciale

Description de la grume

Diamètre. De 60 à 120 cm

Épaisseur de l'aubier. De 2 à 5 cm

Flottabilité. Flottable

Conservation en forêt. Moyenne (traitement recommandé)

Description du bois

Couleur référence. Rouge clair

Aubier. Bien distinct

Grain. Fin

Fil. Droit ou contrefil

Contrefil. Léger

Notes. Bois blanc rosâtre plus ou moins sombre à brun rouge, fonce en vieillissant. Parfois lustré ou nacré. Le fil peut être légèrement ondulé.

Propriétés physiques et mécaniques

Propriété	Valeur moyenne
Densité ⁽¹⁾	0,44
Dureté Monnin ⁽¹⁾	1,6
Coefficient de retrait volumique	0,33 % par %
Retrait tangentiel total (Rt)	6,9 %
Retrait radial total (Rr)	4,6 %
Ratio Rt/Rr	1,5
Point de saturation des fibres	40 %
Conductivité thermique (λ)	0,16 W/(m.K)
Pouvoir calorifique inférieur	18 710 kJ/kg
Contrainte de rupture en compression ⁽¹⁾	36 MPa
Contrainte de rupture en flexion statique ⁽¹⁾	62 MPa
Module d'élasticité longitudinal ⁽¹⁾	9 690 MPa

⁽¹⁾ À 12 % d'humidité, avec 1 MPa = 1 N/mm²

Durabilité naturelle et imprégnabilité du bois

Résistance aux champignons. Classe 4 - faiblement durable

Résistance aux insectes de bois sec. Classe D - durable (aubier distinct, risque limité à l'aubier)

Résistance aux termites. Classe S - sensible

Imprégnabilité. Classe 3 - peu imprégnable

Classe d'emploi couverte par la durabilité naturelle.

Classe 2 - à l'intérieur ou sous abri (risque d'humidification)

Dosse

Quartier

Notes. Cette essence est mentionnée dans la norme NF EN 350.

Traitement de préservation

Contre les attaques d'insectes de bois sec. Ce bois ne nécessite pas de traitement de préservation

En cas d'humidification temporaire. L'utilisation de ce bois n'est pas conseillée

En cas d'humidification permanente. L'utilisation de ce bois n'est pas conseillée

Séchage

Vitesse de séchage. Rapide

Risque de déformation. Peu élevé

Risque de cémentation. Pas de risque particulier connu

Risque de fentes. Peu élevé

Risque de collapse. Pas de risque particulier connu

Programme de séchage proposé. Programme n° 3 (voir note explicative)

Sciage et usinage

Effet désaffûtant. Important

Denture pour le sciage. Denture stellitée

Outils d'usinage. Au carbure de tungstène

Aptitude au déroulage. Bonne

Aptitude au tranchage. Bonne

Notes. Quelques difficultés au rabotage en raison du contrefil. Tendance au peluchage. Un bouche-porage est nécessaire pour obtenir une bonne finition.

Assemblage

Clouage vissage. Bonne tenue

Classements commerciaux

Classement d'aspect des produits sciés

Selon les règles de classement SATA (1996)

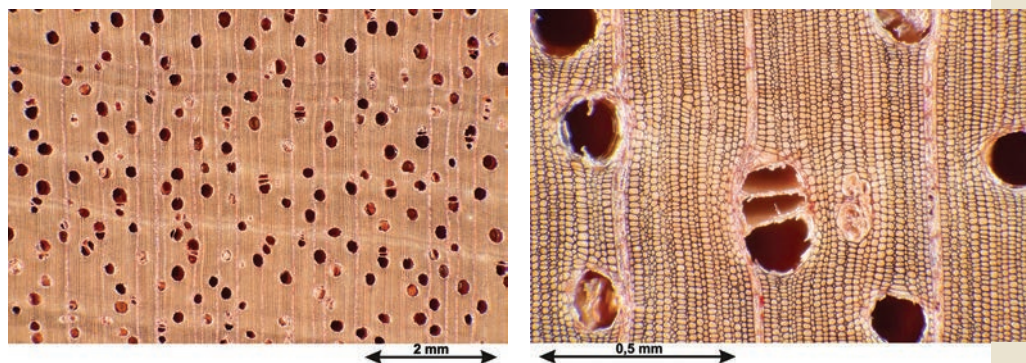
• Pour le « Marché général »

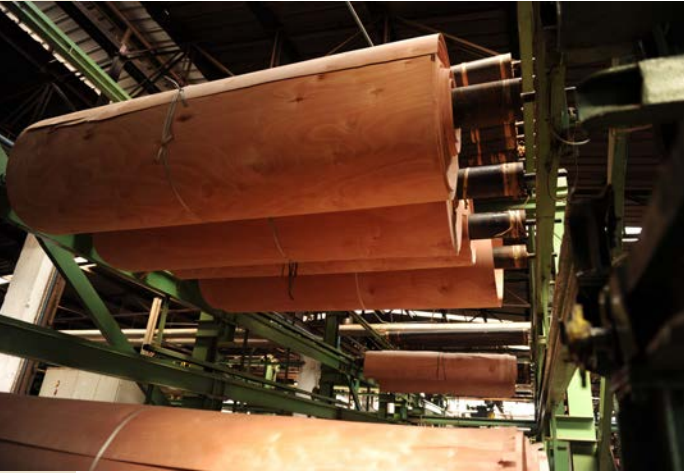
Classements possibles avivés : choix I, choix II, choix III, choix IV

Classements possibles coursons : choix I, choix II

Classements possibles coursons de chevrons : choix I, choix II, choix III

Sections transversales *Aucoumea klaineana*





Feuilles déroulées – Entreprise Rougier, usine d'Owendo (Gabon).

- Pour les « Marchés particuliers »
- Classements possibles frises et planchettes : choix I, choix II, choix III

Classements possibles chevrons : choix I, choix II, choix III

Classement visuel de structure

Conformément à la norme française NF B 52-001-1 (2011), la classe mécanique D18 peut être attribuée par classement visuel.

Réaction au feu

Classement conventionnel français

Épaisseur > 14 mm : M3 (moyennement inflammable)

Épaisseur < 14 mm : M4 (facilement inflammable)

Classement selon euroclasses. D-s2, d0

Ce classement par défaut concerne les bois massifs répondant aux exigences de la norme NF EN 14081-1 (avril 2016) : bois de structure utilisés en parois verticales et plafonds, classés, de densité moyenne minimale 0,35 et d'épaisseur minimale 22 mm.

Principales utilisations

- Coffrage
- Emballage, caisserie
- Face ou contreface de contreplaqué
- Intérieur de contreplaqué
- Lambris
- Menuiserie intérieure
- Meuble courant ou élément meublant
- Moulure
- Panneau latté
- Placage tranché

Principales appellations vernaculaires

Pays	Appellation
Cameroun	Mfumu
Congo	N'kumi
Gabon	Angouma, Okoumé
Guinée équatoriale	N'goumi, Okume
Royaume-Uni	Gaboon