

Osanga

Famille. Combretaceae

Noms botaniques

Pteleopsis hyloendron Mildbr.

Pteleopsis myrtifolia Engl.

Continent. Afrique

CITES (Convention de Washington, 2016)

Pas de restriction commerciale

Description de la grume

Diamètre. De 80 à 120 cm

Épaisseur de l'aubier. De 7 à 10 cm

Flottabilité. Non flottable

Conservation en forêt. Bonne

Description du bois

Couleur référence. Brun clair

Aubier. Peu distinct

Grain. Fin

Fil. Droit ou contrefil

Contrefil. Accusé

Notes. Bois brun jaune à gris verdâtre. Fil irrégulier.

Propriétés physiques et mécaniques

Propriété	Valeur moyenne
Densité ⁽¹⁾	0,80
Dureté Monnin ⁽¹⁾	6,3
Coefficient de retrait volumique	0,41 % par %
Retrait tangentiel total (Rt)	5,8 %
Retrait radial total (Rr)	3,6 %
Ratio Rt/Rr	1,6
Point de saturation des fibres	34 %
Conductivité thermique (λ)	0,26 W/(m.K)
Pouvoir calorifique inférieur	-
Contrainte de rupture en compression ⁽¹⁾	70 MPa
Contrainte de rupture en flexion statique ⁽¹⁾	110 MPa
Module d'élasticité longitudinal ⁽¹⁾	14 100 MPa

⁽¹⁾ À 12 % d'humidité, avec 1 MPa = 1 N/mm²

Durabilité naturelle et imprégnabilité du bois

Résistance aux champignons. Classe 2 - durable

Résistance aux insectes de bois sec. Classe D - durable (duramen durable mais aubier peu distinct)

Résistance aux termites. Classe D - durable

Imprégnabilité. Classe 2-3 - peu à moyennement imprégnable

Classe d'emploi couverte par la durabilité naturelle.

Classe 4 - en contact avec le sol ou l'eau douce

Notes. Cette essence est mentionnée dans la norme NF EN 350. La durée de performance peut être modifiée par



Dosse

Quartier



les conditions d'utilisation (telle que décrite par la norme NF EN 335 de mai 2013). Ce bois est considéré comme peu sensible aux foreurs marins.

Traitement de préservation

Contre les attaques d'insectes de bois sec. Ce bois ne nécessite pas de traitement de préservation

En cas d'humidification temporaire. Ce bois ne nécessite pas de traitement de préservation

En cas d'humidification permanente. Ce bois ne nécessite pas de traitement de préservation

Séchage

Vitesse de séchage. Lente

Risque de déformation. Élevé

Risque de cémentation. Pas de risque particulier connu

Risque de fentes. Peu élevé

Risque de collapse. Pas de risque particulier connu

Programme de séchage proposé. Programme n° 6 (voir note explicative)

Sciage et usinage

Effet désaffûtant. Normal

Denture pour le sciage. Denture stellite

Outils d'usage. Au carbure de tungstène

Aptitude au déroulage. Non recommandé ou sans intérêt

Aptitude au tranchage. Bonne

Assemblage

Clouage vissage. Bonne tenue, avant-trous nécessaires

Notes. Bois dense : la mise en œuvre du collage doit particulièrement respecter les règles de l'art et les préconisations indiquées pour la colle utilisée.

Classements commerciaux

Classement d'aspect des produits sciés

Selon les règles de classement SATA (1996)

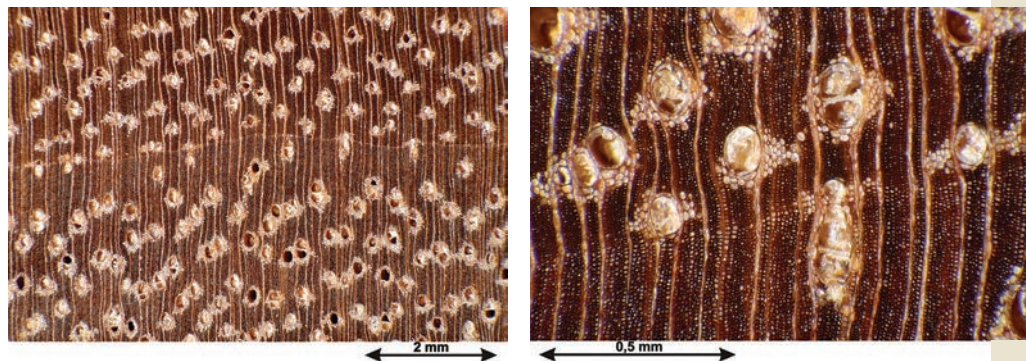
- Pour le « Marché général »

Classements possibles avivés : choix I, choix II, choix III, choix IV

Classements possibles coursons : choix I, choix II

Classements possibles coursons de chevrons : choix I, choix II, choix III

Sections transversales *Pteleopsis hylodendron*





Terrasse bordant une piscine à débordement – Fournitures, Fibres Industries Bois ; Réalisation, Agencement Tiby, La Réunion (France).

Principales utilisations

- Charpente lourde
- Escalier d'intérieur
- Fond de véhicule ou de conteneur
- Menuiserie extérieure
- Menuiserie intérieure
- Ossature
- Parquet
- Platelage, *decking*
- Pont (en contact avec le sol ou l'eau)
- Poteau
- Revêtement extérieur
- Traverse

Principales appellations vernaculaires

Pays	Appellation
Cameroun	Sikon
Côte d'Ivoire	Koframiré
République démocratique du Congo	Osanga

- Pour les « Marchés particuliers »
Classements possibles frises et planchettes : choix I, choix II, choix III
Classements possibles chevrons : choix I, choix II, choix III

Réaction au feu

Classement conventionnel français

Épaisseur > 14 mm : M3
(moyennement inflammable)

Épaisseur < 14 mm : M4
(facilement inflammable)

Classement selon euroclasses. D-s2, d0

Ce classement par défaut concerne les bois massifs répondant aux exigences de la norme NF EN 14081-1 (avril 2016) : bois de structure utilisés en parois verticales et plafonds, classés, de densité moyenne minimale 0,35 et d'épaisseur minimale 22 mm.